

# Hava Temizleme Cihazı



# HAVA TEMİZLEME

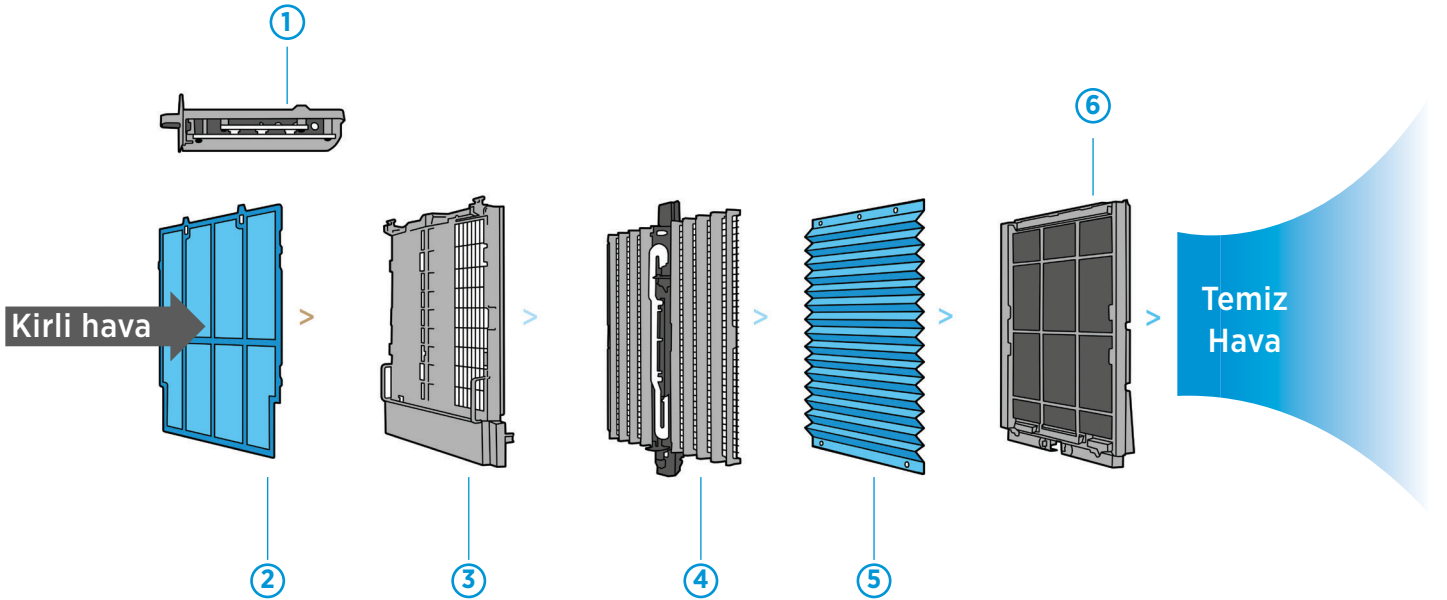
## Neden Hava Temizleyicilerine İhtiyacımız Var?

Havada pek çok partikül bulunur. Bunların çoğu doğaldır ve genellikle zararsızdır. Ancak diğerleri kimyasal maddelerdir ve temiz havadan sağlıklı bir şekilde faydalanmamızı engellerler. Dolayısıyla havadaki kimyasal maddeleri ve alerjenleri ortadan kaldırmamız gerekir. Çünkü sağlık üzerinde doğrudan olumsuz etkileri vardır; astım ve alerjik reaksiyonları tetikleyebilir yada daha da kötüleştirebilirler.



## 6 KATMANLI GÜÇLÜ AYRIŞTIRMA ve YOK ETME SİSTEMİ

Temiz hava, içindeki bütün zararlı partiküllerin ve kirlı maddelerin giderilmiş olduđu hava olarak tanımlanabilir. Ancak Daikin bunun ötesine geçmektedir. Hava temizleme teknolojimiz zararlı partikülleri sadece gidermekle ve ayrıştırmakla kalmaz; aynı zamanda tozu, kötü kokuyu, hayvan tüylerini, polenleri ve diđer alerjenleri de yok eder. Böylece hava temiz ve sağlıklı olur.



① **Flash Streamer** - Yüksek hızlı elektronlar, ayrıştırmaya ve yok etmeye sağlamak için deşarj edilir.

② **Kaba toz filtresi** - Tozlar toplanır. Alerjenler giderilir.

③ **Plazma iyonlaştırıcı** - Toz ve polenler elektriksel olarak yüklenir ve filtreye gönderilir.

④ **Elektronik toz toplama filtresi** - Toz ve polenler elektrik yüklü filtre tarafından emilir.

⑤ **Titanyum apatit filtre** - Kötü koku, polen ve tozlar kontrol altında tutulur.

⑥ **Koku giderici katalist filtre** - Formaldehit ve kokular ayrıştırılır.

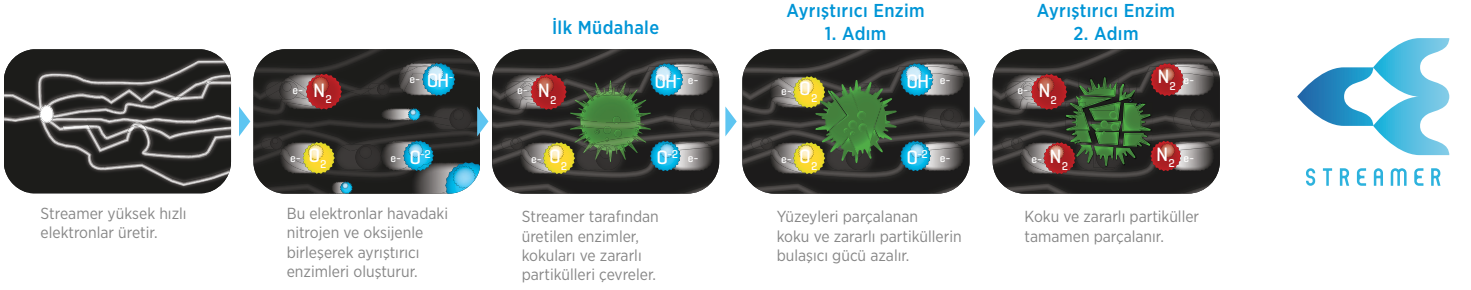
Temiz hava; çünkü Daikin için önemlidir.

BENZERSİZ  
TEKNOLOJİ

## DAIKIN STREAMER TEKNOLOJİSİ

### Streamer teknolojisinin ayrıştırma mekanizması nasıl çalışır?

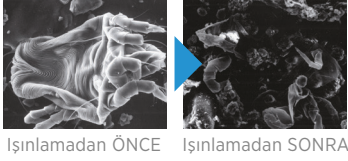
“Streamer Oluşumu” yüksek hızlı elektronların oksijen ve nitrojen molekülleriyle çarpışıp aktif hale geldiği ve zararlı partiküllerin oksidatif ayrıştırılmasını sağlayabildiği bir çeşit plazma oluşumdur. Bu plazma türü sayesinde tehlikeli kimyasal maddeler ve alerjenler vb. de yok edilebilir. Standart plazmaya (akkor deşarj) göre Daikin’in Streamer Oluşumu daha geniş yapıdadır. Bu sayede, elektronların havadaki oksijen ve nitrojenle çarpışması daha kolay gerçekleşir. Böylece aktif moleküller üç boyutlu olarak geniş bir alanda ortaya çıkar ve aynı elektrik gücüyle 1.000 kat daha yüksek oksidatif ayrıştırma hızına ulaşılır. Daikin’in Streamer teknolojisinin, şimdiye kadar zor olduğu düşünülen, sabit bir şekilde yüksek hızlı elektronlar üretme konusunda başarısı kanıtlanmıştır.



### Ayrıştırma sonuçlarını gösteren örnekler

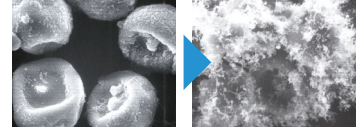
Genellikle sağlığa ciddi zararlar veren bazı kirli hava kaynaklı partiküllerin hava temizleyicisiyle nasıl filtrelendiği, güçlü streamer teknolojisiyle nasıl ayrıştırıldığı ve güvenli havanın nasıl sağlandığı gösterilmiştir.

#### Canlılardan gelen alerjenler



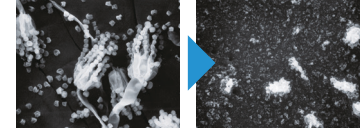
İşinlamadan ÖNCE İşinlamadan SONRA

#### Polen bazlı alerjenler



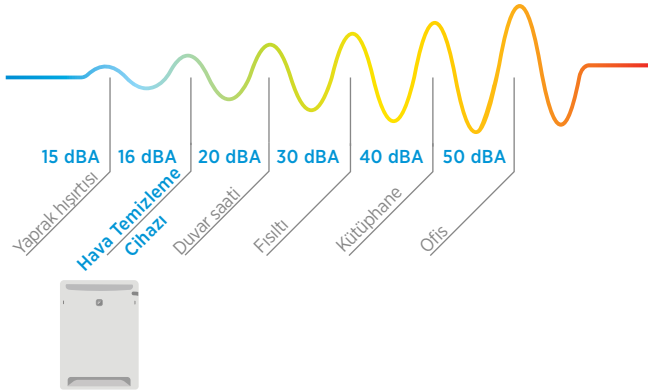
İşinlamadan ÖNCE İşinlamadan SONRA

#### Canlılardan gelen alerjenler



İşinlamadan ÖNCE İşinlamadan SONRA

### SESSİZLİK



### KOMPAKT BOYUT



### VE DAHA FAZLASI

Hava temizleyici, sizi memnun edecek daha birçok özelliğe sahip.



#### TÜV Ödülü

TÜV Ödülü cihazların verimliliğini doğrulamaktadır. Bu test sonuçlarına dayanarak, Daikin'e, Daikin hava temizleyicileri için "İç Hava Hijyen Testi - Alerjik İnsanlar için Uygundur" NORD TÜV test işareti kullanması için TÜV NORD, Hamburg (Almanya) tarafından izin verildi.

#### İngiliz Alerji Vakfı Onay Mührü,

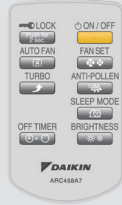
Cihazın bilimsel olarak alerji ve astım hastalarının ortamından alerjenlerin kaldırması/azaltmasında etkili olduğunu kanıtlamak için test edilmiş ve önemli ölçüde alerjenlerin/ kimyasal içeriklerin azalttığı güveni vermektedir.



# HAVA TEMİZLEME CİHAZI



MC70L



## Titanyum apatit fotokatalitik filtre

Kötü koku, polen ve toz gibi zararlı partiküller titanyum apatitle özelliği ile tamamen emilir ve sonra fotokatalist özelliği tarafından yok edilir.

## Kıvrımlı toz toplama filtresi

Çok ekonomiktir. Hava temizleyici standart 5 yedek filtreyle gelir. 10 yıl boyunca filtre almanıza gerek yoktur. (1 filtre 2 yıl kullanılabilir).

## Polen modu

Normal ve düşük hava akımı arasında değişim sağlayarak oluşturulan hafif türbülans polenin yere inmeden yakalanması sağlar.

## Streamer Deşarj

Bu fonksiyon; güçlü oksidasyon becerisi olan yüksek hızlı elektronlarla kokuları, alerjenleri vs. kolayca ayırır.

## Lambalar

Toz ve kokular tespit edilir ve seviyesini belirtmek için 3 kolay anlaşılır renkle gösterilir.

## Ön Filtre

Büyük toz parçacıklarını yakalar. Zararlı partiküller streamer ve filtreyle parçalanarak tutulur.

## Uyku modu

Çalışma, havanın ne kadar kirlendiğine bağlı olarak "Sessiz" ve "Düşük" modları arasında otomatik olarak değişir. Bu uyku vb. gibi zamanlar için tavsiye edilir.

## Streamer koku giderici katalizör

Koku ve alerjenler vb. katalizörde emilir ve streamerin gücüyle ayrıştırılırlar.

## Güç tasarruflu inverter

Inverter güç tüketimini azaltmak için motorun dönüş hızını etkin biçimde kontrol ederek enerji tasarrufu sağlar.

## Plazma toz toplama

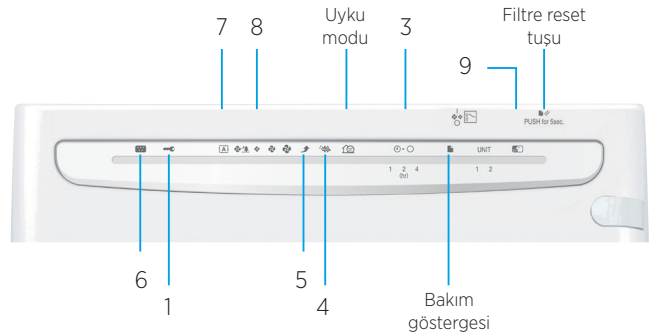
Elektrostatik toz toplama filtresi negatif yüklenirken, toz ve polen pozitif elektrik yüklenerek toplanır.

## Enerji tasarruflu otomatik çalışma

Hava temizleyici, gereksiz çalışma yapmadan, sadece sensör tarafından tespit edilen havadaki kirlilik oranına göre çalışır.

Bu yayın yalnızca bilgilendirme amaçlı olarak hazırlanmıştır ve DAIKIN A.Ş.'yi bağlayıcı bir teklif niteliği taşımamaktadır. DAIKIN A.Ş. bu yayının içeriğini sahip olduğu tüm bilgiler ışığında titizlikle derlemiştir. Ancak, kitapçığın içeriği ve bu kitapçıkta adı geçen ürün ve hizmetlerin eksiksizliği, doğruluğu, güvenilirliği veya belirli bir amaca uygunluğuna ilişkin doğrudan veya dolaylı olarak hiçbir garanti verilmeyecektir. Özellikler önceden bildirilmeden bulunulmaksızın değiştirilebilir. DAIKIN A.Ş. bu yayının kullanımıyla ve/veya yorumlanmasıyla bağlantılı olarak en geniş anlamda hiçbir doğrudan veya dolaylı hasar veya zarardan dolaylı sorumluluk kabul etmeyecektir. Tüm içeriğin telif hakkı DAIKIN A.Ş.'ye aittir.

## Kullanıcı dostu tasarım



- 1. Çocuk kilidi:** Küçük çocukların hava temizleyiciyi yanlış kullanmalarını önlemek için kullanılabilir.
- 2. Ekran ayarı:** Gösterge panel lambasının parlaklığı ayarlanabilir.
- 3. Zamanlayıcı:** Ünitenin kapanacağı zaman (1,2 veya 4 saat) ayarlanabilir.
- 4. Polen modu:** Oda havasında hafif bir türbülans yaratılarak polen yere inmeden yakalanır.
- 5. Turbo modu:** Bu kullanışlı mod, bir odadaki havayı hızlıca temizlemek için yüksek güçte çalışma sağlar. Örneğin, eve geldiğiniz ya da misafiriniz olduğu zaman.
- 6. Toz sensörü**
- 7. Otomatik çalışma göstergesi**
- 8. Hava akışı göstergesi**
- 9. Kötü koku sensörü**



Yetkili Satıcı